

EASY

Идеальный дизайн для вашего интерьера

R32 ON/OFF

MSES1

07 09 12 18 24

NEW





RG10B(B2)/BGEF



MOES1-09HRN8G1



Daichi Comfort
Скачайте в App Store
или Google Play.



MSES1-09HRN8G1

Wi-Fi-контроллер (ОПЦИЯ)
CTRL-AC-S-32 + DCCOMUS1C

- Самоочистка внутреннего блока по технологии Self-clean предотвращает образование плесени и накопление пыли
- Одним нажатием кнопки «Любимые настройки» активируются предпочтительные установки работы кондиционера
- Белый матовый корпус — лаконичный акцент современного интерьера

Режимы и функции



Wi-Fi-управление*



Любимые настройки



Фильтр высокой плотности



Фотокаталитический фильтр



Self-clean



Объемный воздушный поток



Широкоугольные жалюзи



Локальный комфорт Follow me



Запоминание положения жалюзи



PrimeGuard™



Обнаружение утечки хладагента



Самодиагностика



Автоматическое оттаивание инея



Теплый пуск



Турбо-охлаждение



Нагрев до 8°C



Протяженный воздушный поток



Блокировка пульта



Ночной режим



Таймер



2 варианта подключения



Авторестарт (Автоматический перезапуск)



Низкотемпературный комплект (опция)



Информационный LED-дисплей



Антикоррозионное покрытие Golden Fin

* Дополнительная опция.

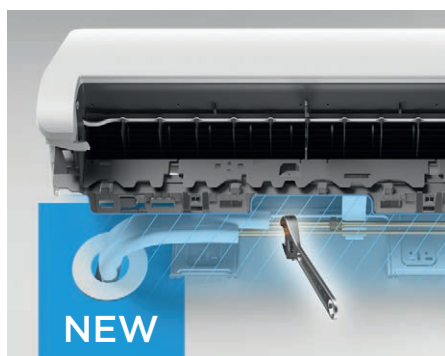
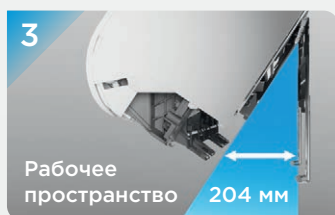
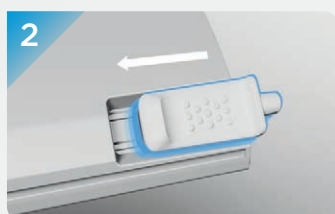
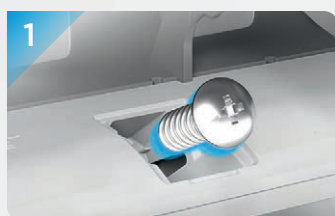
EASY

Идеальная конструкция для вашего удобства

УДОБНЫЙ МОНТАЖ

Легкоразборная конструкция внутреннего блока открывает доступ к ключевым компонентам.

Просто открутите один винт и сдвиньте фиксатор, чтобы снять нижнюю часть фронтальной панели и получить легкий доступ к коммуникациям



Модернизированная конструкция

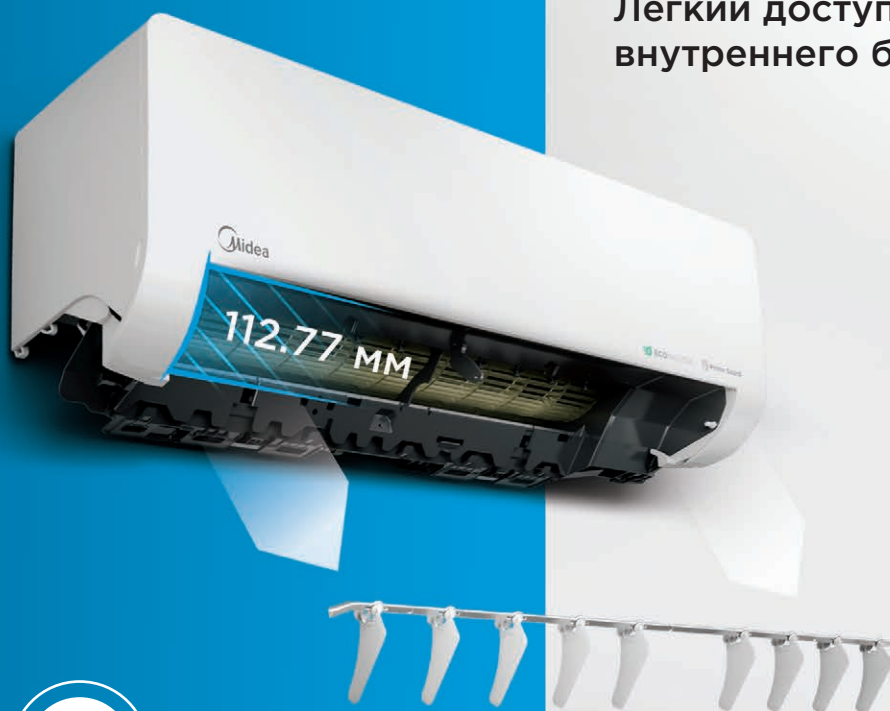
37,7% Увеличено пространство для коммуникаций*

Простое подключение и легкая прокладка проводов без дополнительных манипуляций — корпус специально разработан для максимально легкого и надежного монтажа

* По сравнению с серией Paramount.

Простой в уходе

Легкий доступ к крыльчатке
внутреннего блока

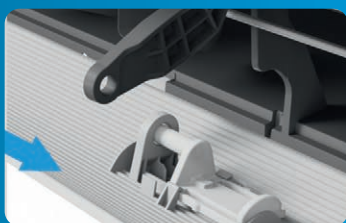


25,7%

Увеличение высоты
воздуховыпускного
отверстия*



Съемные жалюзи



Горизонтальные жалюзи
легко снимаются
и устанавливаются
за считанные секунды

УДОБНОЕ ОБСЛУЖИВАНИЕ

Благодаря съемным вертикальным жалюзи
и увеличенному воздуховыпускному
отверстию сервисное обслуживание
производится быстрее и качественнее

* По сравнению с серией Paramount.



Эксклюзивный монтаж

Внутренний блок можно устанавливать
всего в 5 см от потолка. Это открывает
дополнительные возможности для объектов,
где необходим нестандартный монтаж.

EASY

MSES1
NEW

Технические характеристики

Охлаждение/нагрев

ВНУТРЕННИЙ БЛОК			MSES1-07HRN8G1	MSES1-09HRN8G1	MSES1-12HRN8G1	MSES1-18HRN8G1	MSES1-24HRN8G1
НАРУЖНЫЙ БЛОК			MOES1-07HRN8G1	MOES1-09HRN8G1	MOES1-12HRN8G1	MOES1-18HRN8G1	MOES1-24HRN8G1
Производительность	Охлаждение	кВт	2.34	2.64	3.52	5.28	7.03
	Нагрев	кВт	2.34	2.78	3.72	5.57	7.33
Электропитание	Система электроснабжения	В/Гц/Ф	220-240/50/1	220-240/50/1	220-240/50/1	220-240/50/1	220-240/50/1
Потребляемая мощность	Охлаждение	кВт	0.73	0.82	1.10	1.64	2.19
	Нагрев	кВт	0.65	0.77	1.03	1.54	2.03
Рабочий ток	Охлаждение	А	3.2	3.9	5.5	8.0	9.6
	Нагрев	А	2.9	3.6	4.9	7.0	8.8
Энергоэффективность/класс	Охлаждение (EER)		3.21 / А	3.21 / А	3.21 / А	3.21 / А	3.21 / А
	Нагрев (COP)		3.61 / А	3.61 / А	3.61 / А	3.61 / А	3.61 / А
Годовое энергопотребление (охлажд.)	Среднее значение	кВт·ч	365	410	550	820	1095
Максимальная потребляемая мощность		кВт	1.20	1.30	1.60	2.52	3.10
Максимальный потребляемый ток		А	6.0	7.5	9.5	14.0	16.3
Пусковой ток		А	18.0	18.0	25.0	38.0	42.0
Класс электрозащиты			I	I	I	I	I
Класс пылевлагозащиты	Внутренний блок	IP	X0	X0	X0	X0	X0
	Наружный блок	IP	X4	X4	X4	X4	X4
Подключение кабеля питания			к внутреннему блоку	к внутреннему блоку	к внутреннему блоку	к внутреннему блоку	к внутреннему блоку
Кабель питания		мм ²	3×1.5	3×1.5	3×1.5	3×2.5	3×2.5
Межблочный кабель		мм ²	5×1.5	5×1.5	5×1.5	5×2.5	5×2.5
Уровень шума (макс. - мин.)		дБ(А)	37-26	40.5-26	41-27	43-32	46-33
Расход воздуха (макс. - мин.)	Внутренний блок	м ³ /ч	490-350	554-343	560-360	850-600	1250-870
Уровень шума	Наружный блок	дБ(А)	52.5	52.5	53.5	57	61.5
Расход воздуха		м ³ /ч	1300	1800	1800	2100	4200
Бренд компрессора			GMCC	GMCC	GMCC	GMCC	GMCC
Габариты (Ш×В×Г)	Внутренний блок	мм	723×286×199	723×286×199	813×289×201	975×308×218	1055×330×231
	Наружный блок	мм	668(+56)×469×252	720(+70)×495×270	720(+70)×495×270	765(+70)×555×303	890(+72)×673×342
Вес	Внутренний блок	кг	7.7	7.6	8.5	10.6	12.4
	Наружный блок	кг	22.7	25.1	25.5	33.4	48.1
Хладагент	Тип/заправка	кг	R32 / 0.37	R32 / 0.48	R32 / 0.48	R32 / 0.85	R32 / 1.20
	Дозаправка (при длине трубопровода более 5 м)	г/м	12	12	12	12	24
Трубопровод хладагента	Диаметр для жидкости	мм (дюйм)	6.35 (1/4)	6.35 (1/4)	6.35 (1/4)	6.35 (1/4)	9.52 (3/8)
	Диаметр для газа	мм (дюйм)	9.52 (3/8)	9.52 (3/8)	12.7 (1/2)	12.7 (1/2)	15.9 (5/8)
	Минимальная длина	м	3	3	3	3	3
	Максимальная длина	м	20	20	20	25	25
	Макс. перепад высот	м	8	8	8	10	10
Диаметр дренажного патрубка	Внутренний блок	мм	16	16	16	16	16
Диапазон рабочих температур наружного блока	Охлаждение	°С	18-43	18-43	18-43	18-43	18-43
	Нагрев	°С	-7-24	-7-24	-7-24	-7-24	-7-24
ИК-пульт	В комплекте				RG10B(B2)/BGEF		

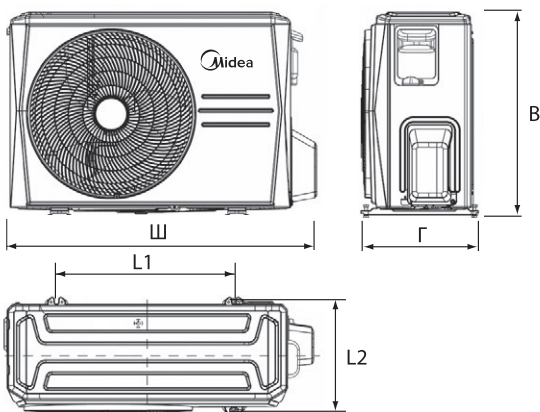
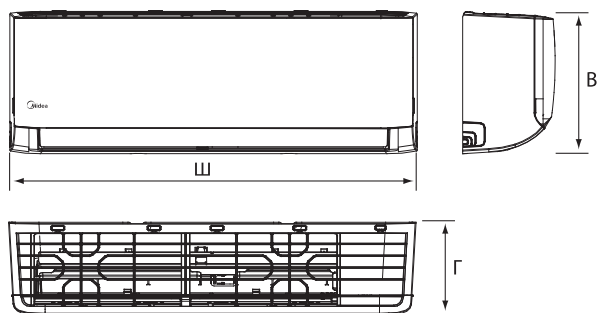
ПРИМЕЧАНИЯ

- Номинальная холодопроизводительность указана для следующих условий. Температура внутри помещения: 27 °С (сух. терм.), 19 °С (влажн. терм.); температура наружного воздуха: 35 °С (сух. терм.).
- Номинальная теплопроизводительность указана для следующих условий. Температура внутри помещения: 20 °С (сух. терм.); температура наружного воздуха: 7 °С (сух. терм.), 6 °С (влажн. терм.).
- Фактический уровень шума может отличаться в зависимости от условий в помещении, поскольку приведенные значения получены в безэховой камере.

Производитель оставляет за собой право внесения изменений в технические характеристики оборудования без предварительного уведомления.

В таблицах указаны минимальные допустимые параметры при использовании медного кабеля питания. При монтаже руководствуйтесь реальными условиями эксплуатации, длинами трасс и другими показателями.

Монтажные данные



Модель	Габариты, мм		
	Ш	В	Г
MSES1-07HRN8G1	723	286	199
MSES1-09HRN8G1	723	286	199
MSES1-12HRN8G1	813	289	201
MSES1-18HRN8G1	975	308	218
MSES1-24HRN8G1	1055	330	231

Модель	Габариты, мм				
	Ш	В	Г	L1	L2
MOES1-07HRN8G1	724	469	252	430	231
MOES1-09HRN8G1	790	495	270	452	255
MOES1-12HRN8G1	790	495	270	452	255
MOES1-18HRN8G1	835	555	303	452	286
MOES1-24HRN8G1	950	673	342	663	354



Листовка



Инструкция по монтажу и эксплуатации

Аксессуары

ОПЦИИ УПРАВЛЕНИЯ И ПОДКЛЮЧЕНИЯ

Wi-Fi-контроллер + кабель для подключения

CTRL-AC-S-32

DCCOMUSIC

Проводной пульт с Wi-Fi-управлением + кабель для подключения + переходник

REM-VLSF-C / REM-C **NEW**

DCCOMUSIC

REMCOSPLIT

Кабель для интеграции пульта REM-VLSF-C в сеть Modbus

REMCOMBMS

ПРИМЕЧАНИЕ

Невозможно одновременное подключение Wi-Fi-контроллера и проводного пульта REM-VLSF-C.

Официальный сайт систем кондиционирования Midea
www.air-midea.com

Единая служба поддержки клиентов
 +7 (800) 201-45-84

Время работы службы: будни, с 9:00 до 21:00 (по московскому времени)

Технические характеристики, внешний вид и комплектация оборудования могут быть изменены производителем без предварительного уведомления.

Ваш дилер: